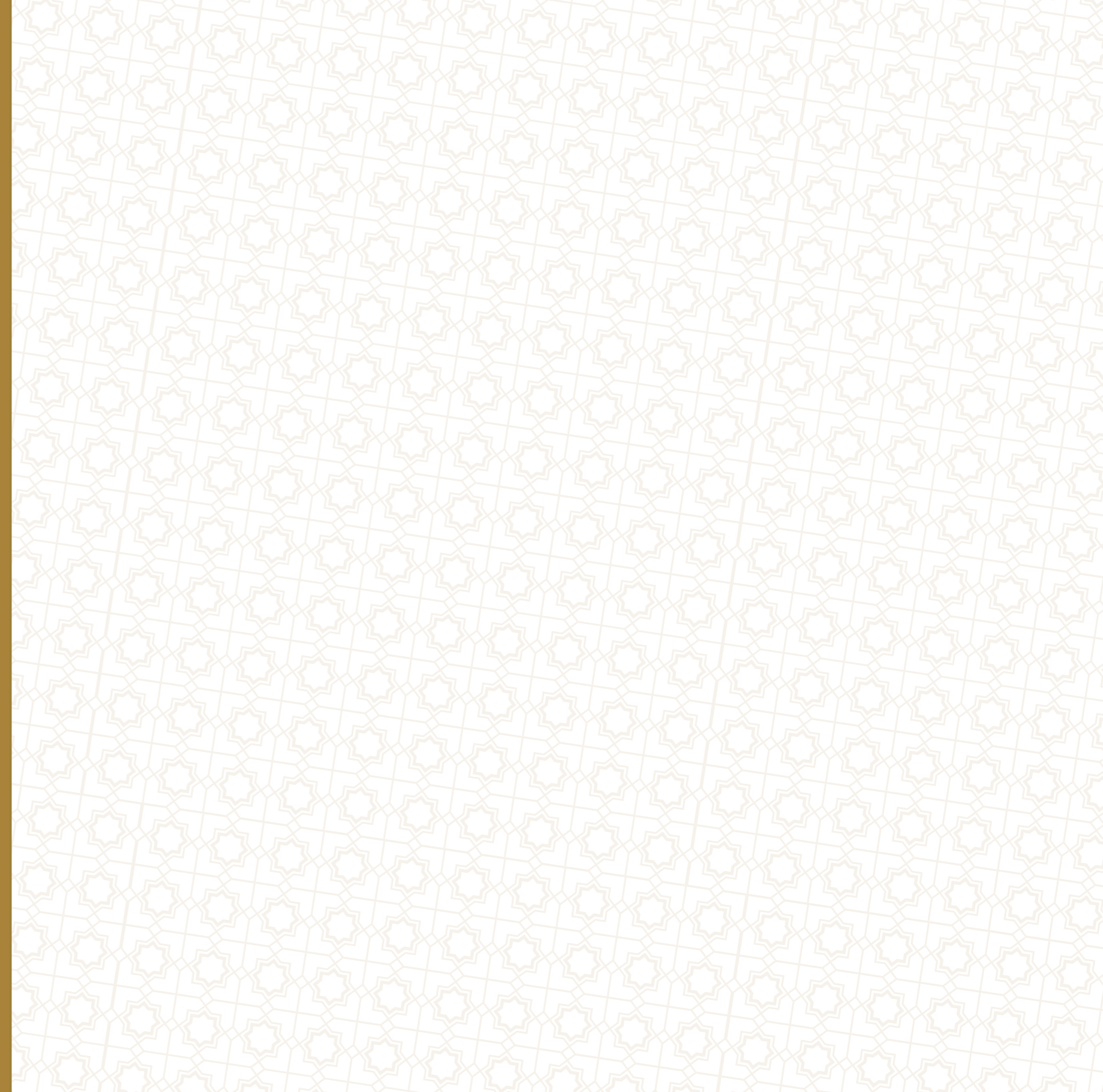




وحدات سكنية خاصة  
المدينة المنورة

# ”الْمَدِينَةُ خَيْرٌ لَهُمْ لَوْ كَانُوا يَعْلَمُونَ“

المدينة المنورة مهاجر النبي ﷺ، ومقر  
مسجده النبوي الذي تشد إليه الرحال، وضم  
ثراها جسده الشريف، ومهوى الأفئدة.



## سَكَنٌ وَسَعَادَةٌ

حين تعيش في المدينة؛ فأنت تتقلب بين سعادة القلب، وراحة النفس، وبركة الرزق.

قال رسول الله ﷺ: «إن إبراهيم حرم مكة، ودعا لأهلها. وإني حرمت المدينة كما حرم إبراهيم مكة، وإني دعوت في صاعها ومدنها بمثل ما دعا به إبراهيم لأهل مكة» رواه مسلم.





## أَصِلْ تَبْؤُ قِيمَتَهُ مَعَ الْأَيَّامِ

في قلب المدينة المنورة ..  
 وفي موقع متميز .. ضمن حدود الحرم ..  
 دقائق معدودة تفصلك عن المسجد النبوي،  
 ودقائق مثلها تفصلك عن محطة القطار.  
 يأتي مجمع زيدر السكني على بعد ٢,٥ كم من المسجد النبوي.

## رَحَابَةٌ وَتَنَوُّعٌ

مجمع نيدر السكني يتيح لك فرصة الاختيار بين  
تسعة نماذج مختلفة.  
روعي في النماذج المختلفة إمكانات المشترين..  
وأذواقهم المتباينة.





## أَكْثَرُ مِنْ ضِمَانٍ

ندرك احتياجاتك، ونهتم بها، لذلك حرصنا على  
أختيار أفضل وأجود المواد والخامات مع ضمان  
يصل إلى عشر سنوات ..  
لنكون شركاء لك في ضمان الجودة، وتوفير الراحة.



لم نكن نبني مجمعاً سكنياً بأسلوب تجاري؛ بل بنينا مجمعاً لغرض السكن.. من حيث التشطيب الفاخر .  
تمثل التشطيبات وأعمال الإنهاء الداخلية الكلفة الأكبر في المباني. لضمان إطالة عمر المنشآت استخدمت مواد قياسية ذات جودة معتبرة. تضمن إطالة عمر المباني، وخفض عمليات الصيانة، وترشيد استهلاك الطاقة والمياه.

#### المحدد الزمنية للضمان المقدم



مكونات الأدوات الصحية  
١ سنة



التمديدات الكهربائية  
١ سنة



تمديدات الأنابيب الصحية للسبابة  
٣ سنوات



أعمال الهيكل الإنشائي  
١٠ سنوات



أعمال العزل المائي والحراري  
٥ سنوات



أعمال الألمنيوم  
١ سنة



الأبواب  
١ سنة

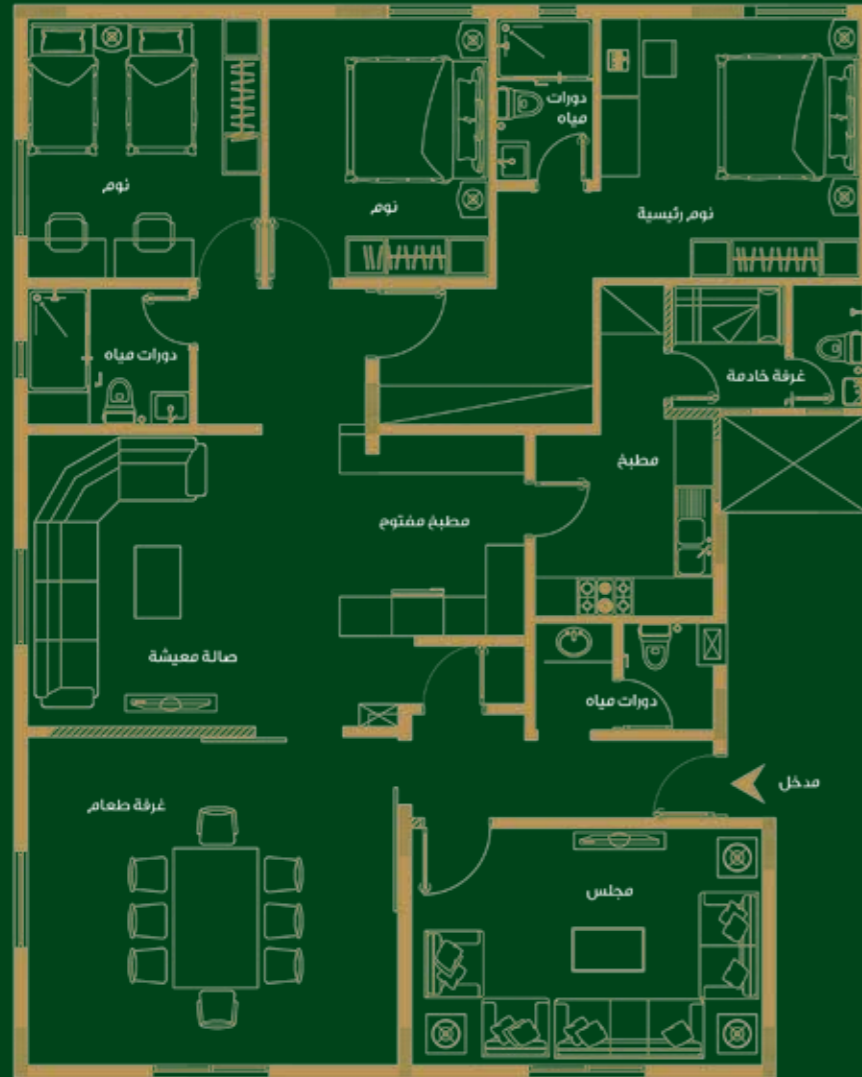


## التصميم العملي

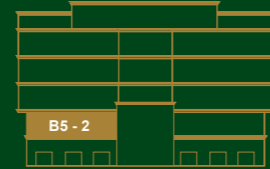
روعي في تصميم الشقق في نيدر تحقيق الفراغ الوظيفي الأقصى للمساحات، ومرونة الاستعمال والتأثيث. كما روعي تخصيص موقف سيارة لكل وحدة في المشروع.



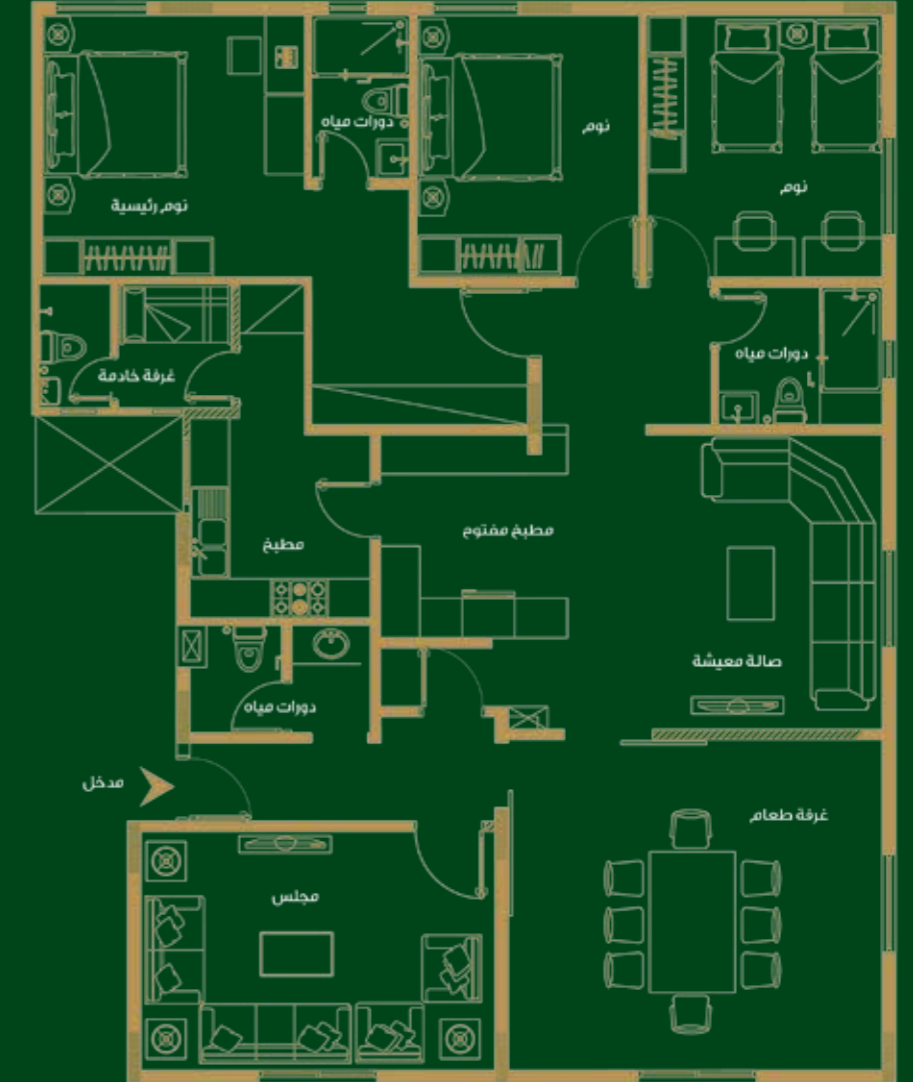
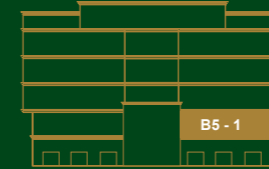


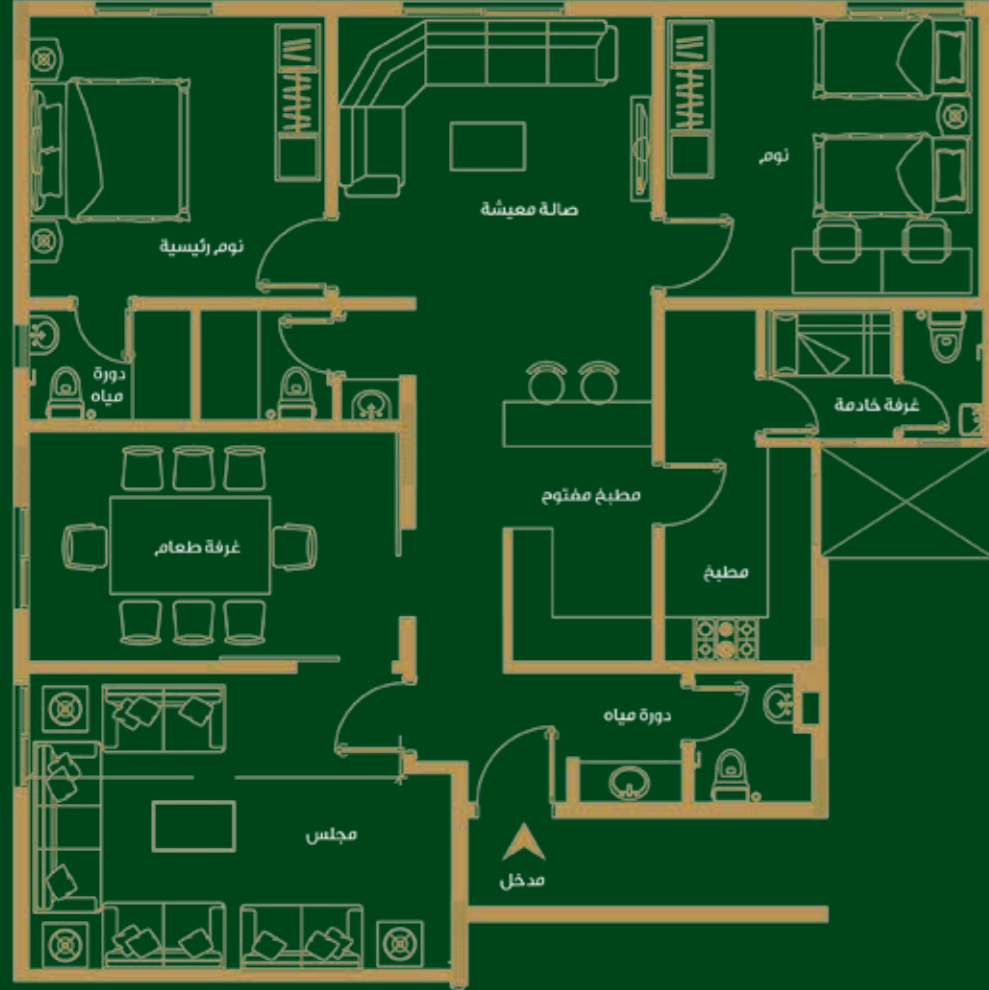
المساحة الإجمالية 207 م<sup>2</sup>

المساحة (م <sup>2</sup> )	التفاصيل
8.4	المدخل
16	غرفة نوم رئيسية
14.4	غرفة نوم ١
13.6	غرفة نوم ٢
11.2	دورات مياه
7.62	غرفة خادمة
8.1	مطبخ
11.8	مطبخ مفتوح
16.2	صالة معيشة
28.7	صالة طعام
19.7	مجلس

المساحة الإجمالية 207 م<sup>2</sup>

المساحة (م <sup>2</sup> )	التفاصيل
8.4	المدخل
16	غرفة نوم رئيسية
14.4	غرفة نوم ١
13.6	غرفة نوم ٢
11.2	دورات مياه
7.62	غرفة خادمة
8.1	مطبخ
11.8	مطبخ مفتوح
16.2	صالة معيشة
28.7	صالة طعام
19.7	مجلس

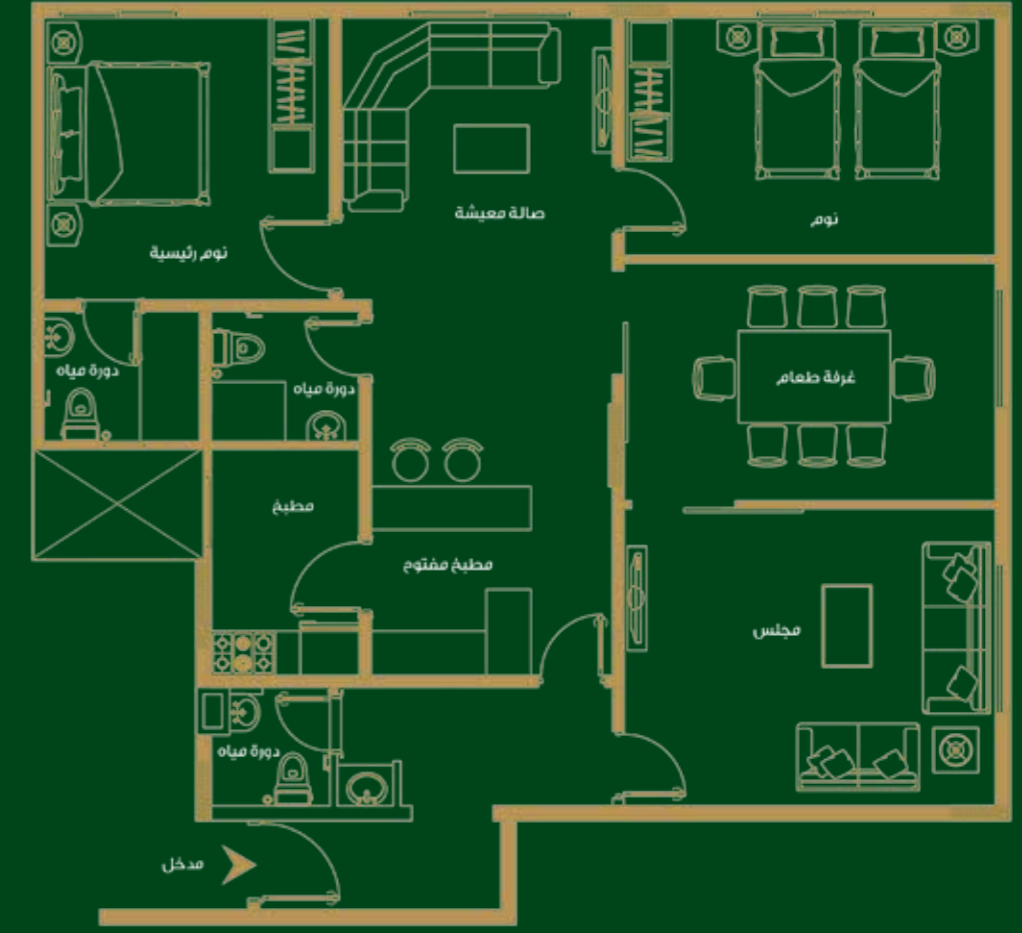




المساحة الإجمالية ٢م 157

المساحة (م <sup>٢</sup> )	التفاصيل
5.8	المدخل
15.2	غرفة نوم رئيسية
16	غرفة نوم
12.8	دورات مياه
7.5	غرفة خادمة
5.8	مطبخ
9.4	مطبخ مفتوح
16	صاله معيشة
15.5	صاله طعام
22.8	مجلس

الوحدة	المساحة (م <sup>٢</sup> )	عدد الوحدات
B5 - 11	157	1
B5 - 8	157	1
B5 - 5	157	1



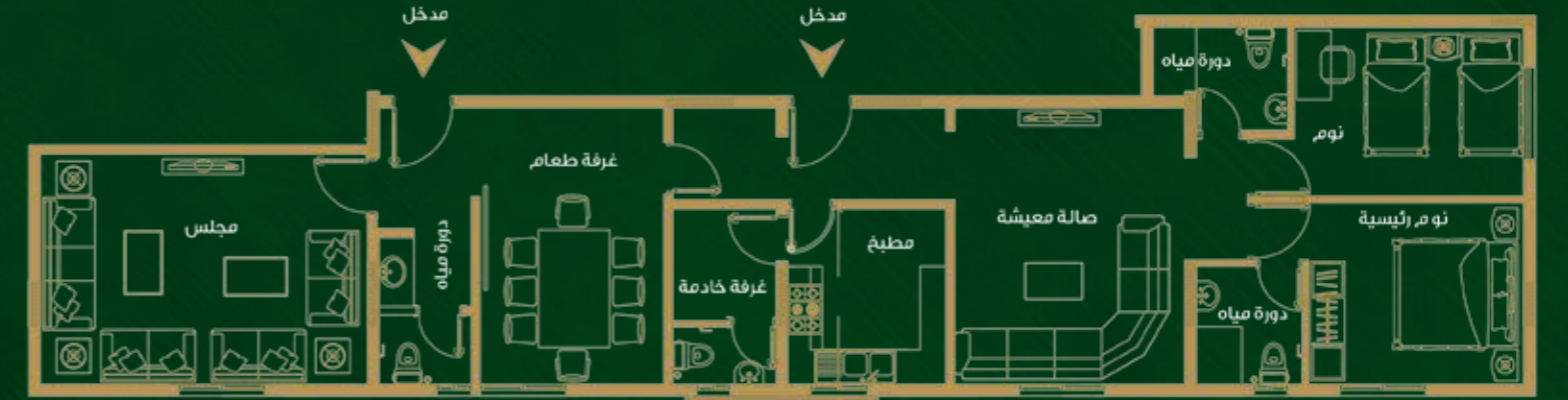
المساحة الإجمالية ٢م 148

المساحة (م <sup>٢</sup> )	التفاصيل
6.4	المدخل
14.6	غرفة نوم رئيسية
16	غرفة نوم
9.6	دورات مياه
6	مطبخ
16.4	مطبخ مفتوح
13.2	صاله معيشة
16	صاله طعام
20	مجلس

الوحدة	المساحة (م <sup>٢</sup> )	عدد الوحدات
B5 - 9	148	1
B5 - 6	148	1
B5 - 3	148	1

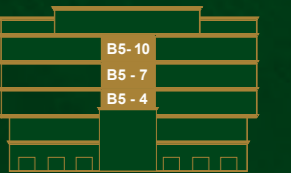
# هوية العمارة المدنية تجلي في الوحدات السكنية

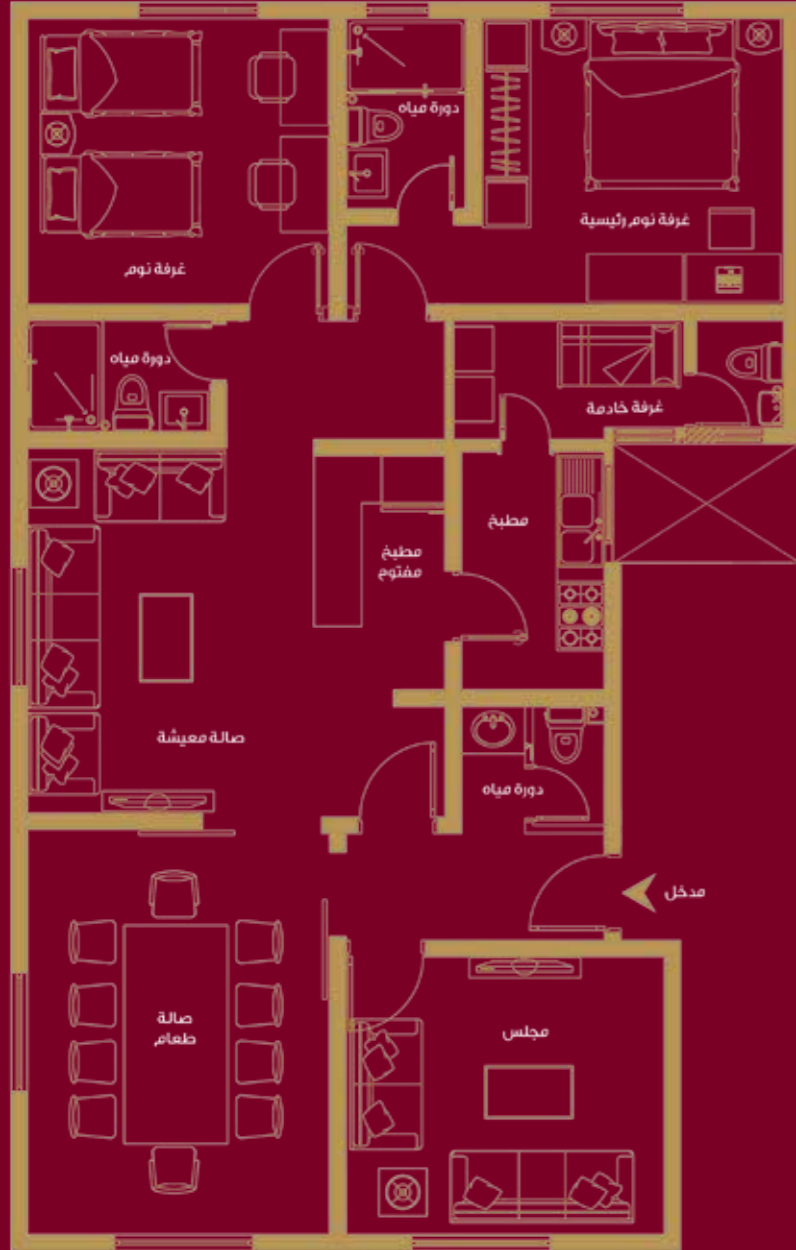
عمارة ه نموذج B5\_4,7,10 (الغربية)



المساحة الإجمالية 150 م<sup>2</sup>

التفاصيل	المساحة (م <sup>2</sup> )
المدخل	2.2
غرفة نوم رئيسية	11.8
غرفة نوم	11.7
دورات مياه	11.6
مطبخ	8.25
صالحة معيشة	19.2
صالحة طعام	15.3
مجلس	22.8



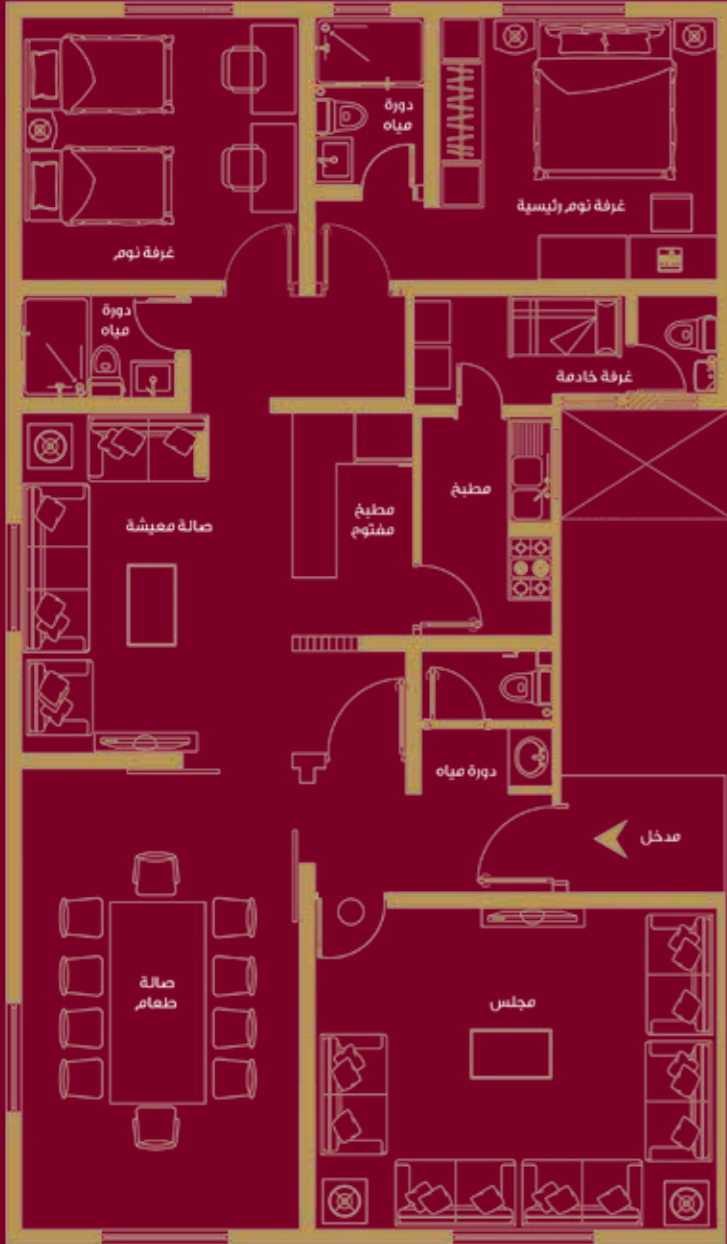
المساحة الإجمالية 149 م<sup>٢</sup>

المساحة (م <sup>٢</sup> )	التفاصيل
7	المدخل
13.6	غرفة نوم رئيسية
13.6	غرفة نوم
9.5	دورات مياه
5.6	غرفة خادمة
5.31	مطبخ
4.8	مطبخ مفتوح
16.7	صالة معيشة
19.3	صالة طعام
14	مجلس



المساحة (م <sup>٢</sup> )	التفاصيل
7	المدخل
13.6	غرفة نوم رئيسية
13.6	غرفة نوم
9.5	دورات مياه
5.6	غرفة خادمة
5.31	مطبخ
4.8	مطبخ مفتوح
16.7	صالة معيشة
19.3	صالة طعام
14	مجلس



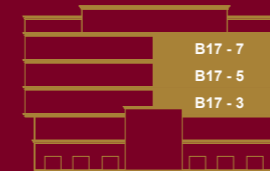


المساحة الإجمالية	٢٦ 166 م
المدخل	8.3
غرفة نوم رئيسية	13.6
غرفة نوم	13.6
دورات مياه	9.8
غرفة خادمة	6.2
مطبخ	5.3
مطبخ مفتوح	5.9
صالة معيشة	15.8
صالة طعام	23.9
مجلس	24

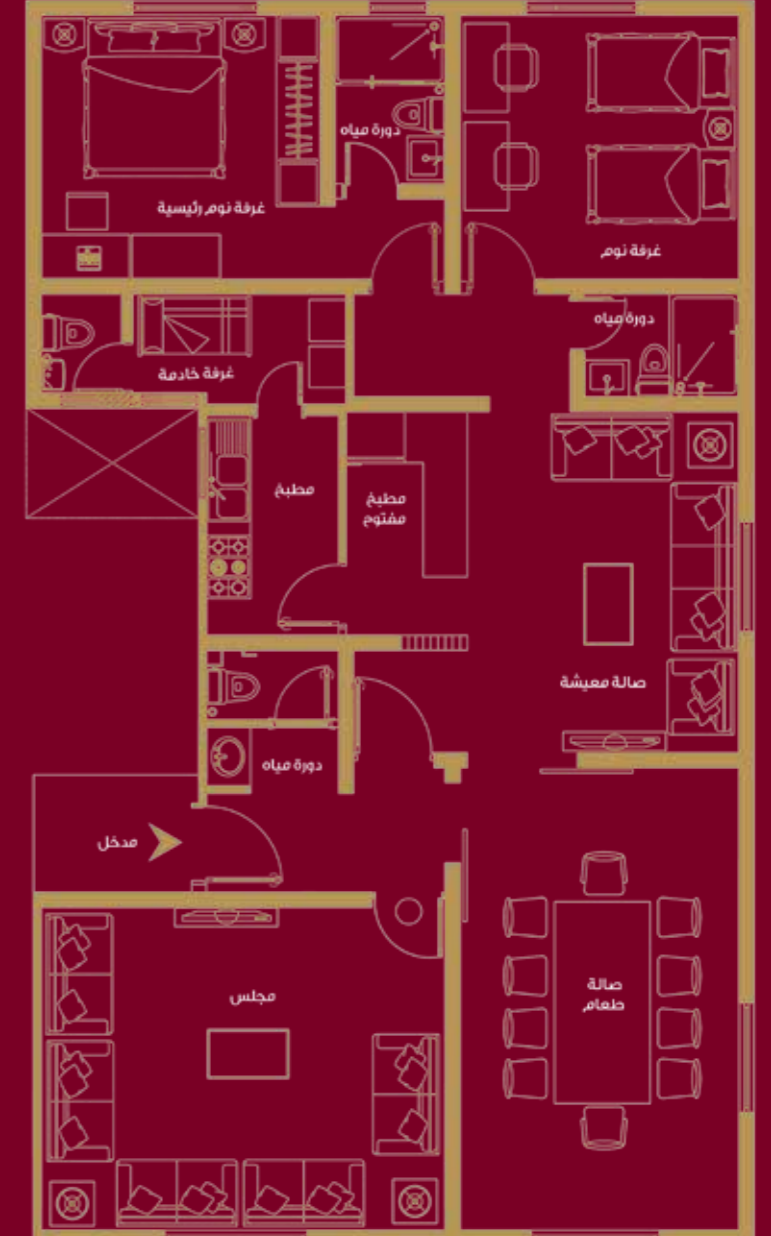


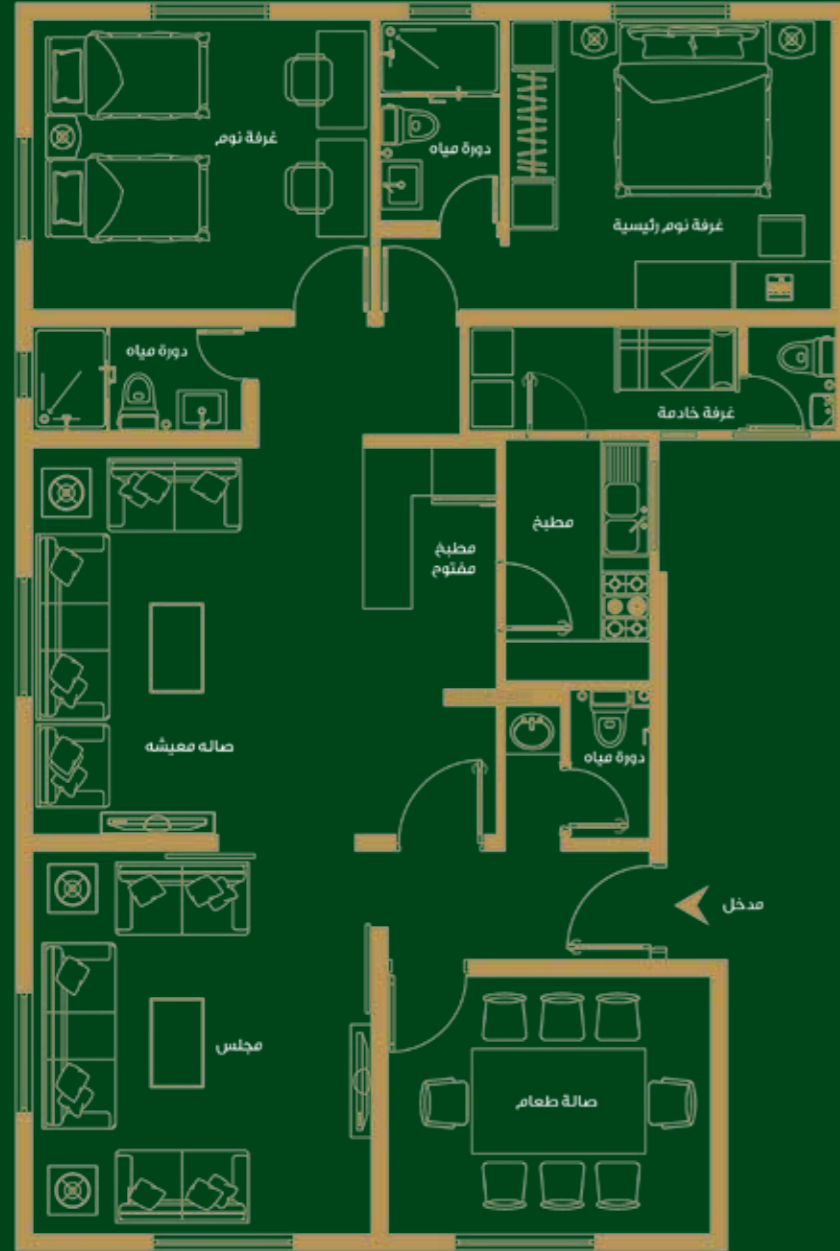
B17 - 8  
B17 - 6  
B17 - 4

المساحة الإجمالية	٢٦ 166 م
المدخل	8.3
غرفة نوم رئيسية	13.6
غرفة نوم	13.6
دورات مياه	9.8
غرفة خادمة	6.2
مطبخ	5.3
مطبخ مفتوح	5.9
صالة معيشة	15.8
صالة طعام	23.9
مجلس	24



B17 - 7  
B17 - 5  
B17 - 3





المساحة الإجمالية ٢٣ 153 م

المساحة (م <sup>٢</sup> )	التفاصيل
7.42	المدخل
14.4	غرفة نوم رئيسية
15	غرفة نوم
10.2	دورات مياه
7.2	غرفة خادمة
17.8	مطبخ
16.5	صالة معيشة
12.8	صالة طعام
20	مجلس



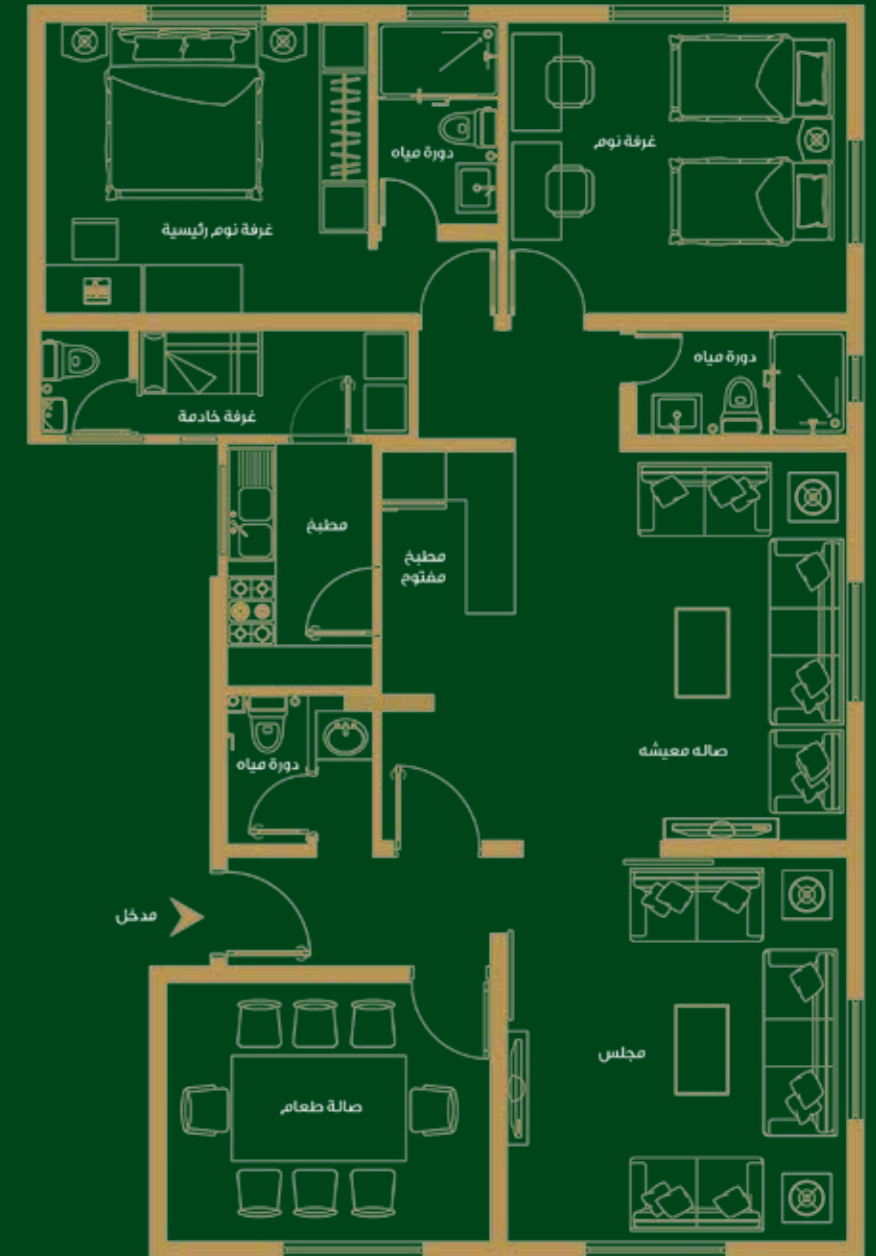
B19 - 2

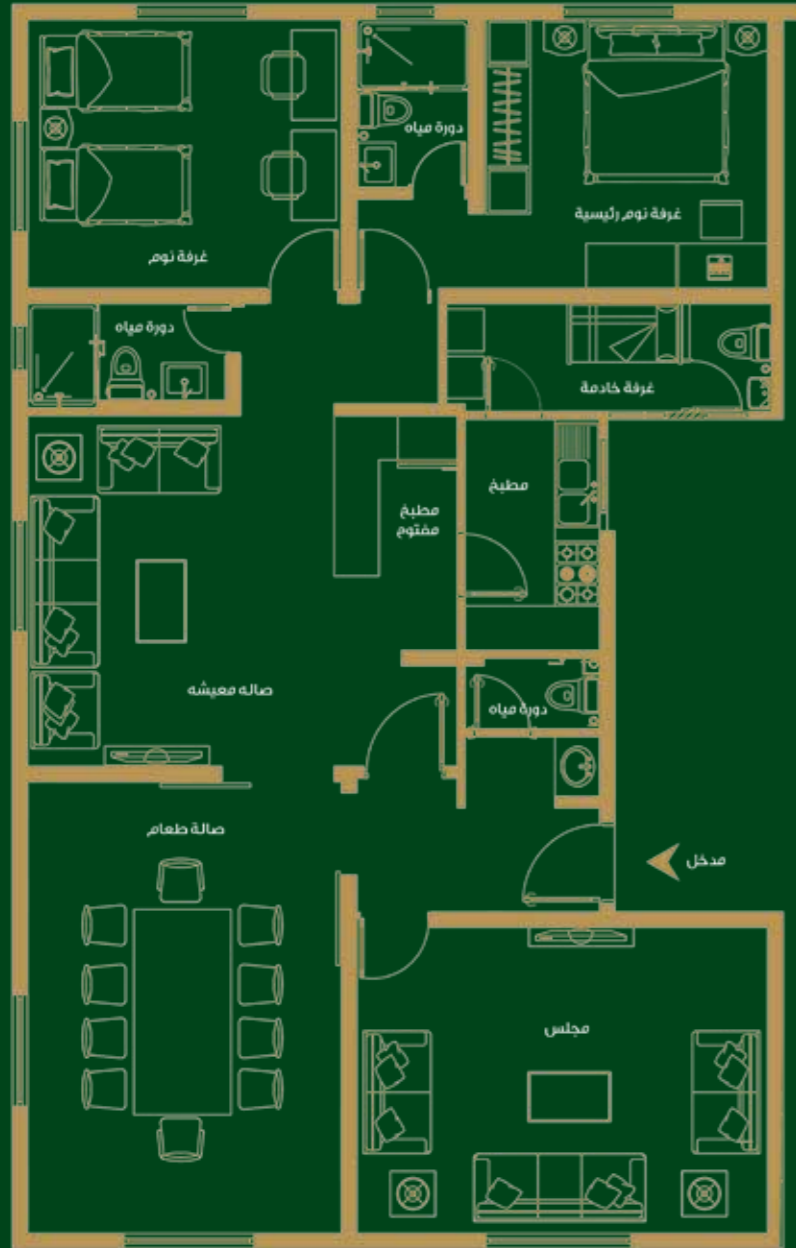
المساحة الإجمالية ٢٣ 153 م

المساحة (م <sup>٢</sup> )	التفاصيل
7.42	المدخل
14.4	غرفة نوم رئيسية
15	غرفة نوم
10.2	دورات مياه
7.2	غرفة خادمة
17.8	مطبخ
16.5	صالة معيشة
12.8	صالة طعام
20	مجلس



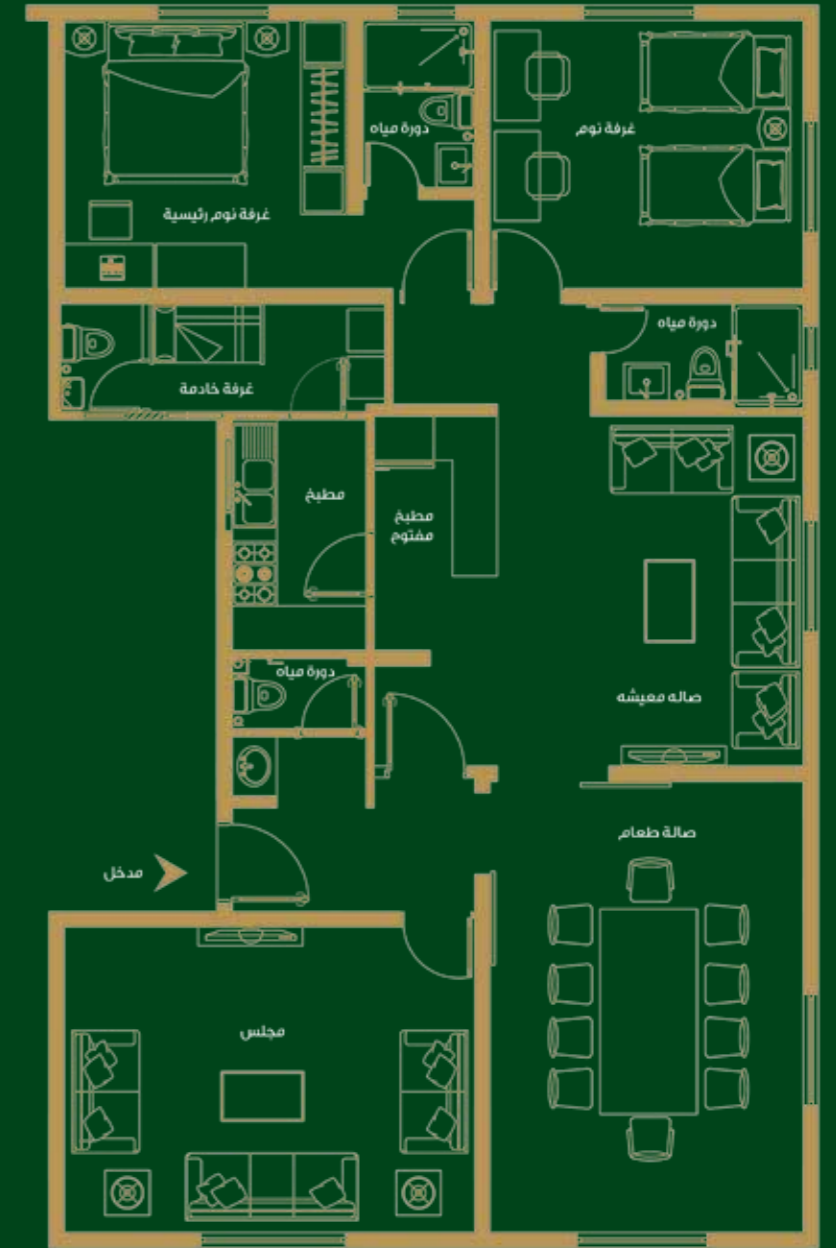
B19 - 1





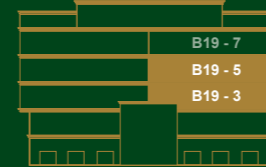
المساحة الإجمالية ٢٢٠ 169 م

المساحة (م <sup>٢</sup> )	التفاصيل
9	المدخل
13.7	غرفة نوم رئيسية
15	غرفة نوم
12.1	دورات مياه
6.3	غرفة خادمة
15.9	مطبخ
16.6	صالة معيشة
25.4	صالة طعام
22.6	مجلس



المساحة الإجمالية ٢٢٠ 169 م

المساحة (م <sup>٢</sup> )	التفاصيل
9	المدخل
13.7	غرفة نوم رئيسية
15	غرفة نوم
12.1	دورات مياه
6.3	غرفة خادمة
15.9	مطبخ
16.6	صالة معيشة
25.4	صالة طعام
22.6	مجلس





## إِتِّصَلْ بِنَا

السعي لتحقيق التميز، وتلبية تطلعاتكم وعد قطعناه على أنفسنا، وهو ما يدفعنا لجعل تملك شقة في نيدر تجربة غنية بكل المقاييس.

يسعدنا الإجابة على أسئلتكم واستفساراتكم

إدارة المبيعات

050 392 4444

050 329 4444

[www.naidar.com](http://www.naidar.com)

[info@naidar.com](mailto:info@naidar.com)





[www.naidar.com](http://www.naidar.com)  
[info@naidar.com](mailto:info@naidar.com)